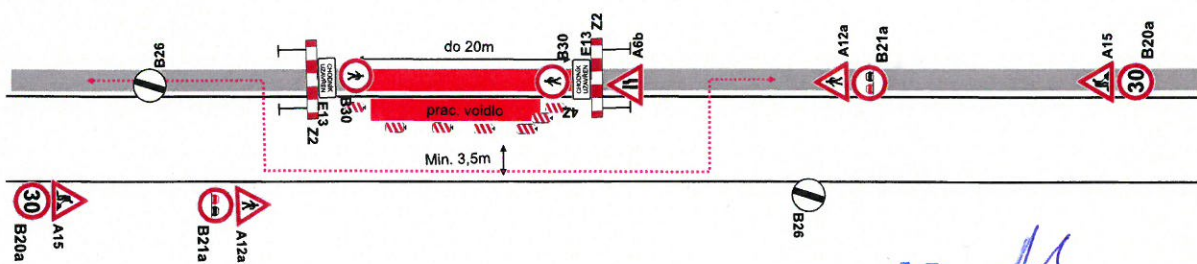


## Detail

Pracovní místo v úseku mimo křižovatky



- práce budou probíhat po etapách, pouze v denní dobu, t.j. od 6,00 do 18,00 hod za příznivého počasí
- DZ bude osazeno dle tohoto návrhu a v souladu s Tp66 a v případě potřeby bude uzpůsobeno či doplněno dle aktuální situace dle požadavku MěÚ - odboru dopravy
- pracovní místo, které bude sloužit pro stání pracovního vozidla na komunikaci, nebude umístěno v místě křižovatky
- uzavírka chodníku bude probíhat po etapách, chodník bude uzavřen, obchůzdná trasa nebude řešena, vzhledem k šířkovým poměrům není možný koridor
- vstup do nemovitostí zajištěn

**zlín.** Odbor stavebních a dopravních řízení  
Magistrát města Zlína 3

Příloha k č.j.: 0772/051705/2019

ZU silnice č. III/49023, Březůvky		
stavba: BŘEZŮVKY - CHODNÍKY V ÚSEKU CENTRUM - KŘÍŽOVATKA LUDKOVICKÁ		
Žadatel : Tomáš Vlk		
Místo : Březůvky	Obec : Březůvky	Prov.: Bílanská 1934 767 01 Kroměříž Mob.tel.: 608 777 491 www.manadz.cz E-mail: radimmana@seznam.cz
Datum : 4.3.2019		Zpracoval: Miroslava Michalčíková